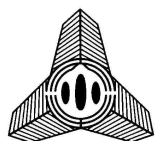


学校教育目標 『心はずませ 夢に向かって』

潟上市立天王小学校
学校報 第1号

みどり かぜ



緑の風

～豊かな心・確かな学力～



平成29年 4月17日

★あくなき挑戦★



天王小学校 校長 佐藤 博英 ひろひで

春風が吹きました。風の子にとって待ちに待った4月。新たな生命の息吹とともに、新しい学年の扉が開き、平成29年度がスタートしました。明るく元気な風の子が、笑顔一杯で登校しています。屈託のない表情の風の子たちは、春を迎え一層はつらつとして輝いて見えます。

こうした風の子のよさを一層伸ばしながら、子どもたちが学習やスポーツ、児童会活動や学級での係活動など、すべての活動に「力いっぱい・粘り強く・ひたむきに」取り組んでいくことができるよう、教職員が「一丸となって」指導・支援してまいります。保護者並びにご家族の皆様、地域の皆様、今年度もどうぞよろしくお願ひいたします。

さて、平成29年度も天王小学校のテーマは、『チーム天小』てんしょうです。389名の子どもたち一人一人を、43名の教職員が手を携え、力を合わせて育ててまいります。保護者やご家族の皆様を始め、地域の皆様のお力添えをいただきながら、風の子をより一層『かしく・やさしく・たくましく』育てていきたいと思ひます。

併せて、今年度は、『あくなき挑戦』を合い言葉に、子どもたちも職員も失敗を恐れず、様々な取組に果敢に挑戦して行ってほしいと期待しています。

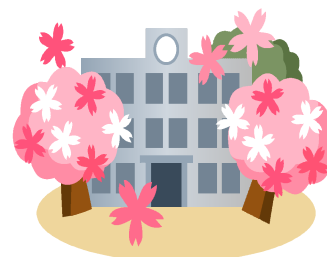
そして、生まれ育ったふるさと潟上への愛着と誇りをもち、地域社会を支える強い自覚と高い志をもった風の子に育てていきたいと思ひます。今年度も引き続き、保護者並びに地域の皆様のご支援・ご協力を、どうぞよろしくお願ひいたします。

☆☆県から天王小へ☆☆

4月5日（水）に新任式及び前期始業式を行い、下記の8名の先生方をお迎えしました。平成29年度の天王小学校は、全校児童数389名（新入生＝51名を含む）、職員数43名、学級数16（通常学級14、特別支援学級2）でスタートしました。

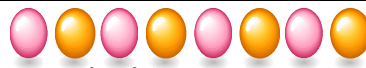
今年度は、人事交流で赴任された教員を含め、新しく天王小学校においでいただきました職員の皆様、どうぞよろしくお願ひいたします。

- | | |
|----------------|-------------|
| □ ○○ ○○ (△△△△) | ◇◇◇立□□小学校より |
| □ ○○ ○○ (△△△△) | ◇◇◇立□□小学校より |
| □ ○○ ○○ (△△△△) | ◇◇◇立□□小学校より |
| □ ○○ ○○ (△△△△) | ◇◇◇立□□小学校より |
| □ ○○ ○○ (△△△△) | ◇◇◇立□□小学校より |
| □ ○○ ○○ (△△△△) | ◇◇◇立□□小学校より |
| □ ○○ ○○ (△△△△) | ◇◇◇立□□小学校より |
| □ ○○ ○○ (△△△△) | ◇◇◇立□□小学校より |
| □ ○○ ○○ (△△△△) | ◇◇◇立□□小学校より |



●●● 本校職員を紹介します ●●● 今年度もよろしくお願ひいたします ○; 学年主任等

校長	佐藤 博英
教頭	○○ ○○
主査	○○ ○○
栄養教諭	○○ ○○
養護教諭	○○ ○○
教育専門監	○○ ○○
教務主任	○○ ○○
研究主任	○○ ○○
生徒指導主事	○○ ○○
保健主事	○○ ○○
進路指導主事	○○ ○○
特別支援教育 コーディネーター	○○ ○○ ○○ ○○
道徳教育推進教師	○○ ○○
幼保小連携担当	○○ ○○
TT指導担当	○○ ○○
学習支援担当	○○ ○○
校務員	○○ ○○
事務補助員	○○ ○○
学習・学校生活 支援員	○○ ○○ ○○ ○○ ○○ ○○ ○○ ○○ ○○ ○○
給食調理員	○○ ○○
	○○ ○○
	○○ ○○
	○○ ○○
	○○ ○○

1年	松組	○○ ○○
	○竹組	○○ ○○
2年	○松組	○○ ○○
	竹組	○○ ○○
3年	○松組	○○ ○○
	竹組	○○ ○○
	梅組	○○ ○○
	さくら組	○○ ○○
4年	松組	○○ ○○
	○竹組	○○ ○○
	4年部所属	○○ ○○
5年	松組	○○ ○○
	○竹組	○○ ○○
	5年部所属	○○ ○○
	5年部所属	○○ ○○
6年	松組	○○ ○○
	○竹組	○○ ○○
	梅組	○○ ○○
	6年部所属	○○ ○○
	つばき組	○○ ○○
秋田県総合教育センター	○○ ○○	
		
子どもと親の相談員		○○ ○○
学校安全サポート員		○○ ○○
学校サポーター		○○ ○○
外国語活動支援員		○○ ○○
ALT		○○ ○○
地域コーディネーター		○○ ○○

5月・6月の主な行事予定



- | | |
|-------------------------------------------------------------------------------------------------------------------------------------------------------------------------------------------------------------------------------------------------------------------------------------------------------------------------------------------------------------------------------------------------------------------------|-----------------------------------------------------------------------------------------------------------------------------------------------------------------------------------------------------------------------------------------------------------------------------------------------------------------------------------------------------------------------------------------------------------------------------------------------------------------------------------------------------------|
| <p>5 / 1 (月) 2年聴力検査, 全校5校時限</p> <p>2 (火) 1年聴力検査</p> <p>9 (火) 5・6年眼科検診</p> <p>11 (木) 1・3年耳鼻科検診</p> <p>14 (日) PTA早朝作業 (6:30~)</p> <p>17 (水) 尿検査回収日②, 運動会プログラム配布</p> <p>18 (木) 運動会予行, 1・2年内科検診</p> <p>19 (金) 心電図検査 (1年・5年)</p> <p>20 (土) 大運動会 (予備日 21日)</p> <p>23 (火) 3・4年眼科検診</p> <p>25 (木) 5年耳鼻科検診</p> <p>26 (金) 1・2年眼科検診, 避難訓練①</p> <p>29 (月) 3年校外学習 (市内めぐり)</p> <p>30 (火) 5・6年歯科検診</p> <p>31 (水) 1・2年眼科検診, チャレンジデー</p> | <p>6 / 1 (木) 尿検査③, 1・2年ALT交流学习</p> <p>2 (金) 3・4年歯科検診</p> <p>5 (月) クラブ①, 修学旅行結団式</p> <p>6 (火) 1・2年歯科検診, 4年校外学習</p> <p>8 (木) 6年修学旅行 (~9日), 1年給食試食会及び学年レク</p> <p>13 (火) 5年自然宿泊学習 (~14日)</p> <p>15 (木) 3・4年内科検診, 水泳用品販売</p> <p>16 (金) 校外指導部会②, 水泳用品販売</p> <p>20 (火) 3・4年耳鼻科検診</p> <p>22 (木) 新体力テスト (上学年), 5・6年内科検診, 子どもを守る会</p> <p>23 (金) 新体力テスト (下学年), 学校評議員会① (授業参観2校時)</p> <p>27 (火) 民生児童委員会① (授業参観2校時), PTA三役会</p> <p>28 (水) 引渡訓練, 4年校外学習</p> <p>29 (木) 1年校外学習 (大森山動物園)</p> <p>30 (金) 6年市陸上交流会, 2年町探検</p> |
|-------------------------------------------------------------------------------------------------------------------------------------------------------------------------------------------------------------------------------------------------------------------------------------------------------------------------------------------------------------------------------------------------------------------------|-----------------------------------------------------------------------------------------------------------------------------------------------------------------------------------------------------------------------------------------------------------------------------------------------------------------------------------------------------------------------------------------------------------------------------------------------------------------------------------------------------------|

※ 学校納金に係る銀行口座への振替日は、4月より毎月「**26日**」になります。(休日は翌日)

★ 4月21日(金)は、今年度最初のPTA授業参観並びにPTA総会が行われます。新しい学年に進級し、意欲的に学習に取り組んでいる子どもたちの姿を、ぜひご覧ください。たくさんの保護者の皆様のご来校をお待ちしています。(校長)